

interruptor auxiliar transversalmente 2 NA, conexão parafusada para disjuntor 3RV2



Dados técnicos gerais		
nome da marca do produto		SIRIUS
designação do produto		interruptor auxiliar, transversal na parte frontal
versão do produto		interruptores auxiliares transversais
tamanho do disjuntor de potência		S00, S0, S2, S3
temperatura ambiente		
<ul style="list-style-type: none"> durante o armazenamento 	°C	-50 ... +80
<ul style="list-style-type: none"> durante o funcionamento 	°C	-20 ... +60
Circuito de corrente secundário		
número de contactos de abertura para contactos auxiliares ligação instantânea		0
número de contactos de fecho para contactos auxiliares ligação instantânea		2
número de comutadores dos contactos auxiliares ligação instantânea		0
corrente de serviço		
<ul style="list-style-type: none"> dos contactos auxiliares <ul style="list-style-type: none"> a AC-12 <ul style="list-style-type: none"> com 24 V a 230 V máximo a AC-15 <ul style="list-style-type: none"> com 24 V a 230 V com DC-13 <ul style="list-style-type: none"> com 24 V com 48 V a 60 V 	A	2,5
	A	2,5
	A	2,5
	A	2
	A	0,5
	A	1
	A	0,3
	A	0,15
Montagem/ Fixação/ Dimensões		
tipo de fixação		fixação de encaixe
largura	mm	45
altura	mm	12
profundidade	mm	17
Conexões/ terminais		
versão da ligação elétrica para circuito de corrente auxiliar e de controlo		ligação aparafusada
tipo de secções transversais dos condutores conectáveis		
<ul style="list-style-type: none"> para contactos auxiliares 		

- unifilar
- de fio fino
- com tratamento de terminal de fio
- nos cabos AWG para contactos auxiliares

2x (0,5 ... 1,5 mm²), 2x (0,75 ... 2,5 mm²)

2x (0,5 ... 1,5 mm²), 2x (0,75 ... 2,5 mm²)

2x (20 ... 14)

Certificados/Homologações

qualificação	CE / UL / CSA / CCC
General Product Approval	Declaration of Conformity



[KC](#)



[Miscellaneous](#)

Declaration of Conformity	Test Certificates	Shipping Approval
---------------------------	-------------------	-------------------



[Special Test Certificate](#)

[Type Test Certificates/Test Report](#)



Shipping Approval	other	Railway
-------------------	-------	---------



[Confirmation](#)

[Vibration and Shock](#)

[Confirmation](#)

Outras informações

Information- and Downloadcenter (catálogo, brochuras,...)

<https://www.siemens.com/ic10>

Industry Mall (encomendar online)

<https://mall.industry.siemens.com/mall/pt/pt/Catalog/product?mlfb=3RV2901-1F>

CAX Online Generator

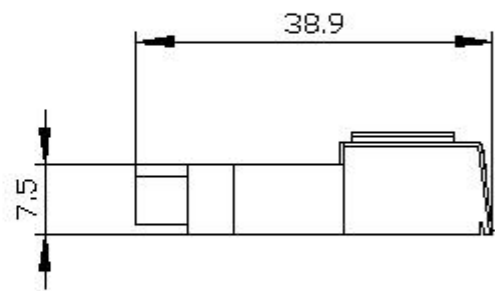
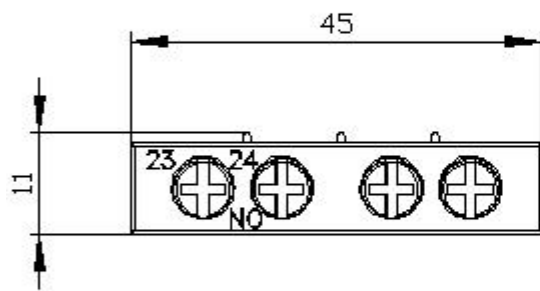
<http://support.automation.siemens.com/WW/CAXorder/default.aspx?lang=en&mlfb=3RV2901-1F>

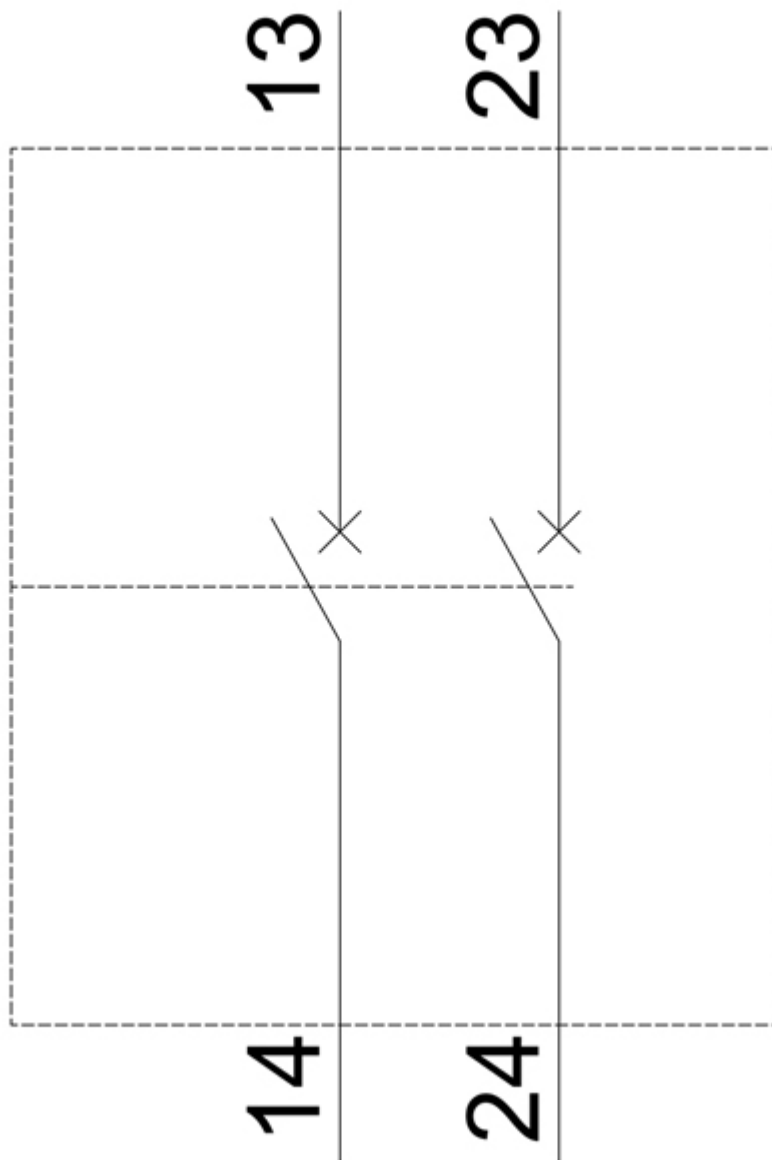
Service&Support (manuais, manuais de instruções, certificados, curva característica, FAQs,...)

<https://support.industry.siemens.com/cs/ww/en/ps/3RV2901-1F>

Base de dados das imagens (fotografias do produto,desenhos de medida em 2D, modelos em 3D, esquemas eléctricos, macros EPLAN...)

http://www.automation.siemens.com/bilddb/cax_de.aspx?mlfb=3RV2901-1F&lang=en





última alteração:

18/12/2020 