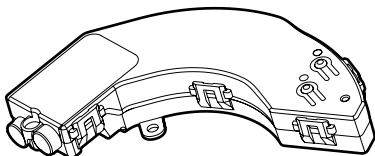





Ce produit est un accessoire connecté qui **nécessite** au préalable l'achat et l'installation du pack de démarrage connecté "... with Netatmo".

## Composition



## Caractéristiques

 <p>+ 50° C - 5° C</p> <p>IP 44 100-240 Vac 50/60 Hz</p>	 <p>1 x 2,5 mm<sup>2</sup> 2 x 1,5 mm<sup>2</sup></p>	<p>①</p> 
<p>240 Vac max.</p>		<p>1 x 500 VA</p>
<p>100 Vac max.</p>		<p>1 x 270 VA</p>

① Moteur pour volet roulant

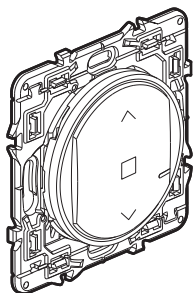


Le circuit doit être protégé par un disjoncteur de 10 A

## Avant de commencer

Si vous prévoyez d'installer des micromodules connectés pour volet roulant, lisez les précautions suivantes :

**Pour commander un micromodule pour volet roulant avec une commande sans fil ou plus, utilisez uniquement les produits :**



**x 1  
ou plusieurs**

Commandes sans fil pour volets  
roulants (non incluses dans ce pack)

Prévoyez des commandes sans fil pour volets roulants pour chaque point de commande supplémentaire.

**Pour créer une commande centralisée :**

Utilisez une ou plusieurs commandes sans fil pour volets roulants.

## 1 Précaution impérative de sécurité

1



OFF

Coupez le courant au disjoncteur général

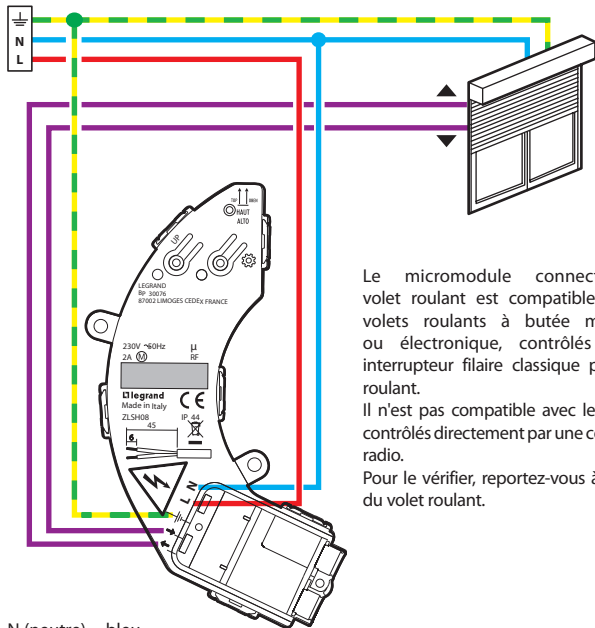
2



Vérifiez l'absence de tension avant de procéder à l'installation.

## 2 Installez le micromodule connecté pour volet roulant

Câblez le micromodule connecté pour volet roulant



Le micromodule connecté pour volet roulant est compatible avec les volets roulants à butée mécanique ou électronique, contrôlés par un interrupteur filaire classique pour volet roulant.

Il n'est pas compatible avec les moteurs contrôlés directement par une commande radio.

Pour le vérifier, reportez-vous à la notice du volet roulant.

- N (neutre) = bleu
- L (phase) = tout sauf bleu et vert/jaune
- $\perp$  (terre) = vert/jaune

Bande de fréquences : 2,4 à 2,4835 Ghz  
Niveau de puissance : < 100 mW

### 3 Démarrez la configuration des produits installés

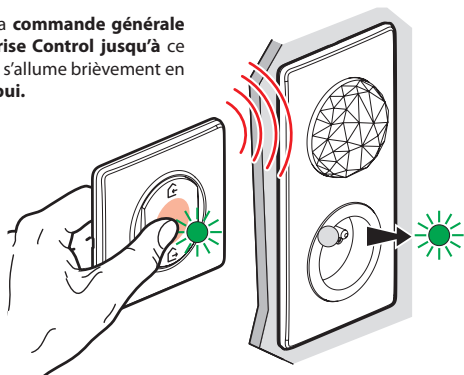
1



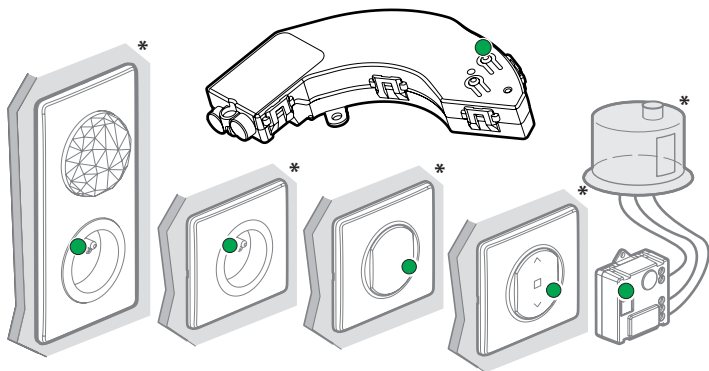
Rétablissez le courant au disjoncteur général.

ON

- 2 Appuyez au centre de la **commande générale départ/arrivée** de la **prise Control** jusqu'à ce que le voyant de celle-ci s'allume brièvement en vert, **puis relâchez l'appui**.

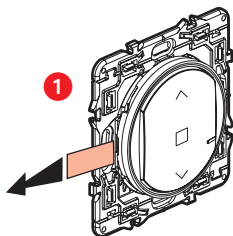


- 3 Les voyants des produits que vous avez câblés passent, les uns après les autres, en vert fixe.



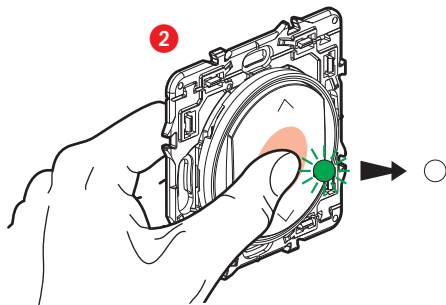
\* Exemple de produits non fournis

#### 4 Préparez une commande sans fil



Non incluse  
dans ce pack.

Retirez la languette de protection  
de la commande sans fil de votre choix.



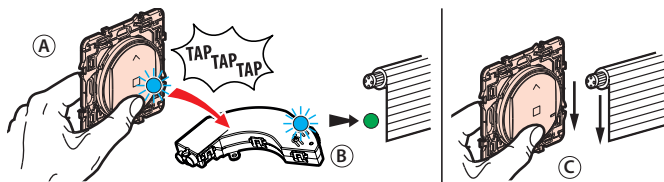
Appuyez **brièvement** sur la commande sans fil afin de l'activer,  
son voyant clignote en vert puis s'éteint.

## 5 Associez la commande sans fil



Assurez-vous que les voyants des produits soient toujours vert fixe.  
Sinon recommencez l'étape ③.

**Pour associer une commande sans fil à un ou plusieurs micromodules connectés pour volets roulants**



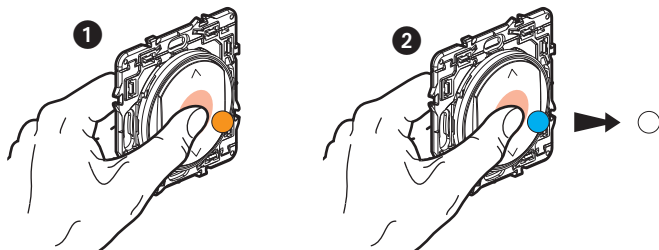
- A** Maintenez appuyé votre doigt sur le bouton de la commande sans fil, en tapotant 3 fois avec cette commande sur le micromodule pour volets roulants que vous souhaitez commander.
- B** Les voyants des deux produits clignotent rapidement en bleu.
- C** Les voyants des deux produits s'allument brièvement en bleu fixe, puis le voyant du produit câblé redevient vert, celui de la commande sans fil s'éteint. L'association est réussie.

### Association multiple

Vous pouvez commander plusieurs volets roulants avec une même commande sans fil en répétant l'opération sur chaque produit que vous souhaitez commander.

## En cas de besoin, annulez les associations des commandes sans fil

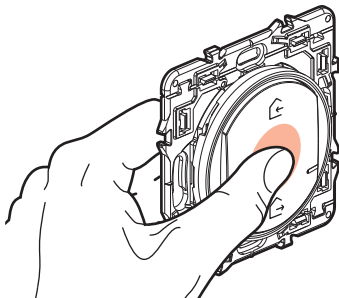
- 1 Appuyez au centre du bouton de la commande jusqu'à ce que le voyant de celle-ci s'allume en orange fixe.
- 2 Confirmez l'annulation en ré-appuyant brièvement au centre du bouton de cette commande, le voyant s'allume en bleu puis s'éteint. Les associations sont désormais annulées.



Vous pouvez associer cette commande sans fil à de nouveaux produits en reprenant les actions à partir de l'étape ⑤.

- 6 Réitérez les étapes ④ et ⑤ pour toutes les commandes sans fil que vous souhaitez installer

## ⑦ Finalisez la configuration



Pour terminer votre installation, appuyez brièvement au centre de la **commande générale sans fil**.

**Tous les voyants des produits s'éteignent.**